



Mammobile en Normandie, retour sur la mise en place et la conduite d'un projet de recherche interventionnelle.

Elodie GUILLAUME, Ludivine LAUNAY, Séverine BEURIOT, Quentin ROLLET, Marie-Christine QUERTIER, Guy LAUNOY

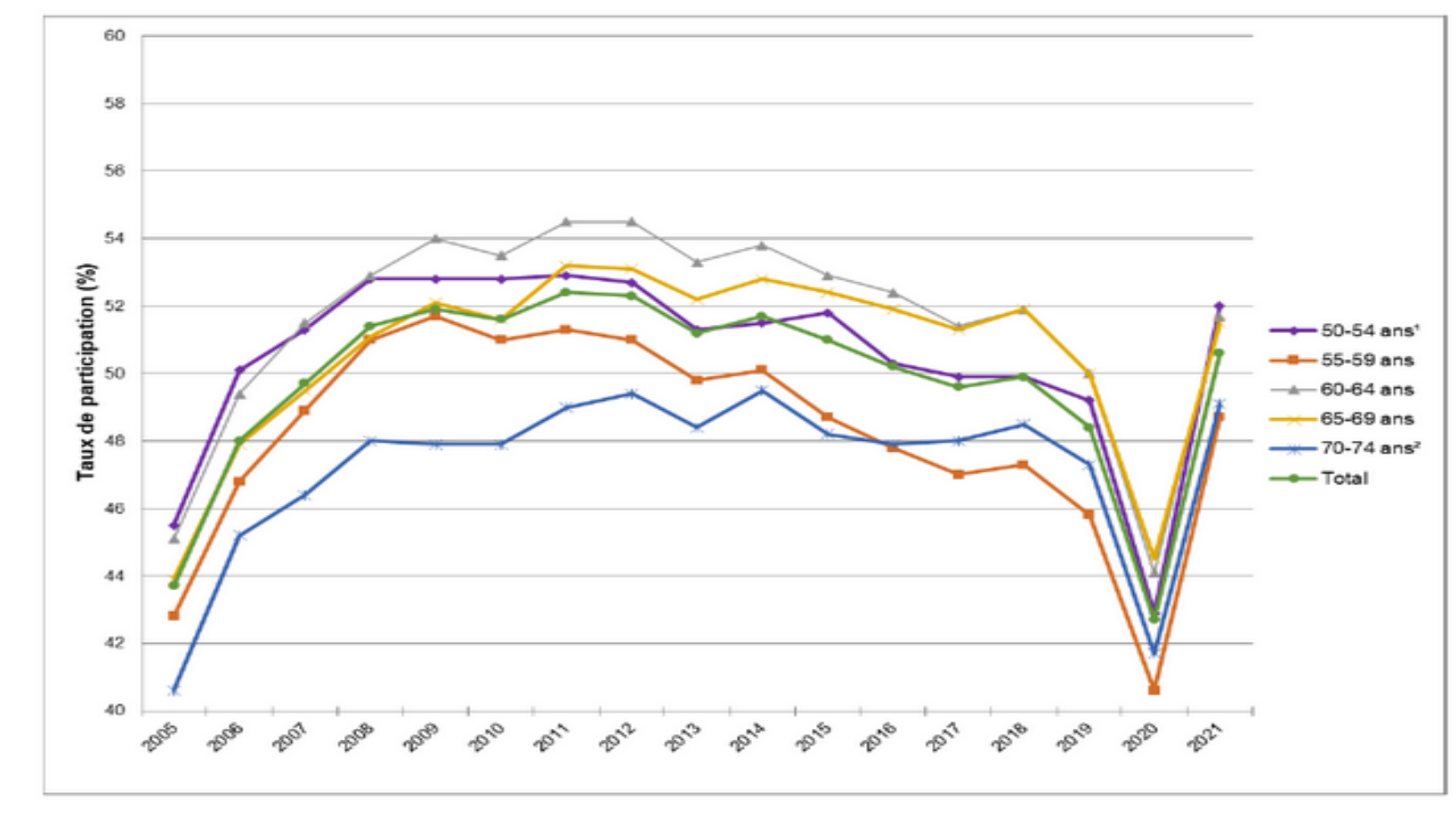
2004



1^{er} Plan cancer ⇒ dépistage organisé du cancer du sein

Mammographie + examen clinique des seins
Tous les 2 ans
De 50 à 74 ans
Population à risque moyen

Évolution du taux de participation au dépistage organisé du cancer du sein, par âge - Période 2005-2021



2012

- Etudes sur les freins d'adhésion au dépistage
- Mise en évidence d'inégalités sociales et territoriales
- ⇒ Les femmes les plus défavorisées participent moins au dépistage
- ⇒ Les femmes qui habitent loin des centres de radiologies participent moins au dépistage

2018

AAP RISP INCA

Proposer de nouvelles modalités aux dépistages organisés des cancers, afin de permettre de réduire les inégalités sociales et territoriales de participation

⇒ **Projet de recherche interventionnelle**

⇒ **Cibler les déterminants sociaux de la santé**

- A quel niveau, l'intervention peut fonctionner ?
- Cette intervention est-elle efficace (effective/efficace) ?
- Comment marche cette intervention (mécanismes) ?
- Est-elle transférable ? généralisable ?
- ⇒ **Production de connaissances**



2019

2020

Prix Ruban Rose Avenir

• Un projet multipartenarial

Coordination du projet

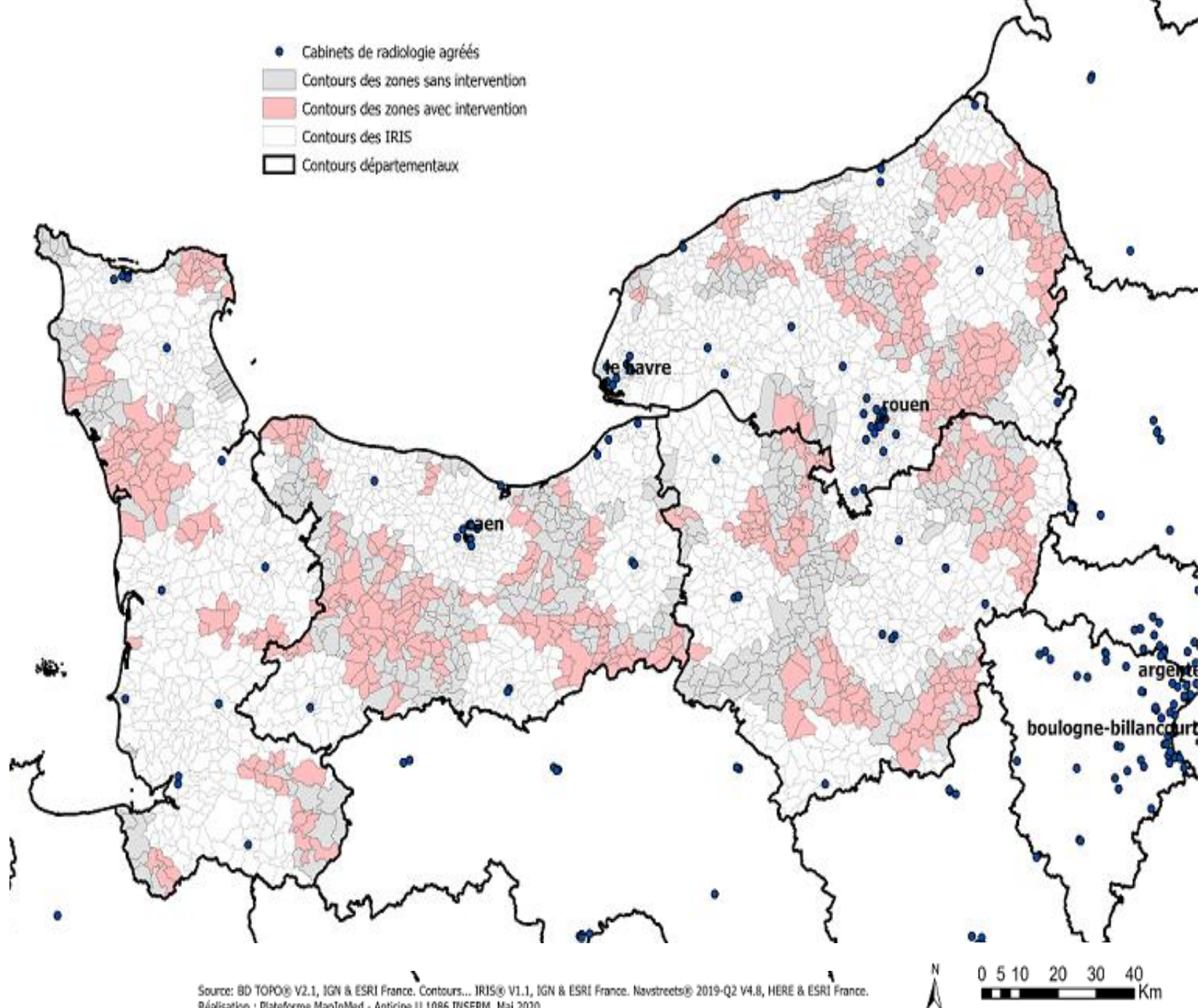
Equipes de recherche

Partenaires institutionnels

Acteurs de la prévention

Collectivités territoriales
Achat du mammobile 700 000 €

• Un essai randomisé en cluster



• Diversité d'acteurs

Mobilisation des départements, des professionnels de santé et des acteurs de terrain.

• Rédaction du protocole ⇒ Constitution et randomisation de zones

Zones « témoins »	Zones « interventions »
- Nombre de femmes: 46 707	- Nombre de femmes: 45 275
- Nombre de zones: 178	- Nombre de zones: 178

• L'intervention sur 2 ans, pour des femmes éloignées de plus de 15min des centres de radiologie

- ⇒ **Universalisme proportionné**
- ⇒ **Approche multiniveaux**
- Proposition d'un rendez-vous au mammobile, en complément du courrier habituel d'invitation au dépistage.
- 15j avant le passage du camion: actions de prévention

2021

AAP MSA

Le dépistage du cancer du sein, qu'est-ce que c'est ?

A partir de 50 ans Tous les 2 ans

Le centre régional de coordination des dépistages de Normandie vous envoie un courrier d'invitation au dépistage.

Pour vous faire dépister, vous pouvez prendre rendez-vous avec un centre de radiologie ou vous rendre au mammobile si vous avez reçu une invitation (le mammobile est un centre de radiologie mobile).

Pendant le dépistage

Le médecin fera un examen clinique des seins par le toucher. (Palpation)

Le médecin prendra une image radio de l'intérieur de vos seins. (Mammographie)

Le médecin présente lors de votre dépistage vous donnera un premier avis. Votre mammographie sera analysée par deux médecins. Le second avis sera envoyé à un autre médecin pour un deuxième avis.

Si l'image n'est pas assez nette, le médecin vous proposera d'effectuer un examen en plus. (Échographie)

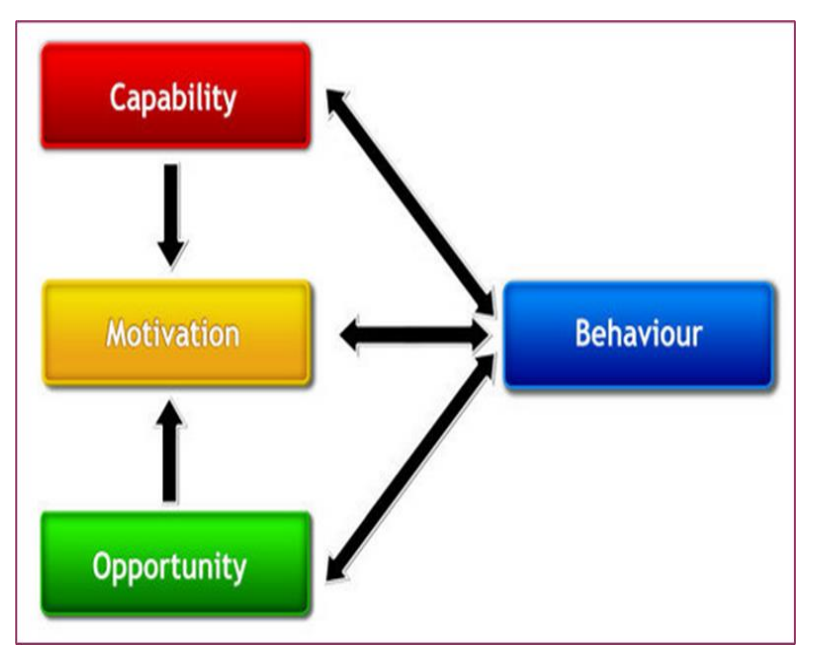
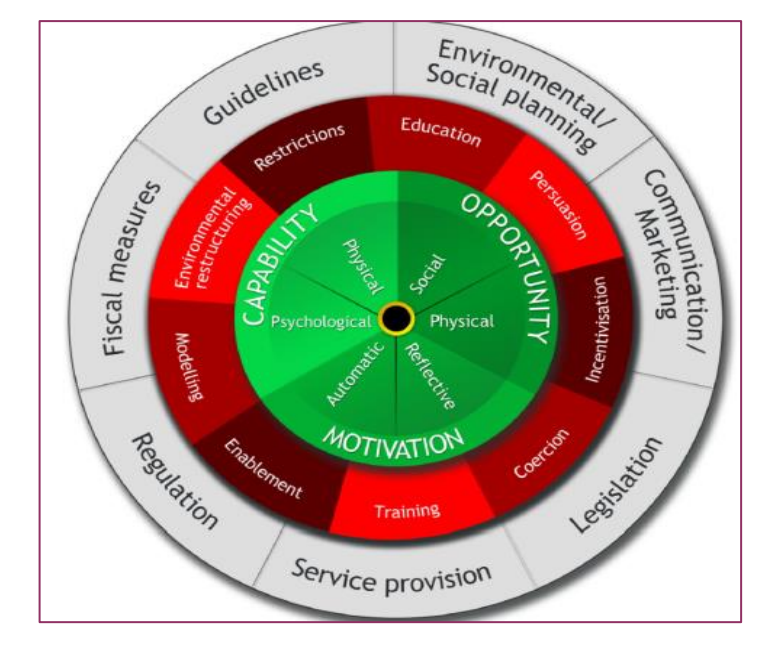
Si la mammographie ou l'examen clinique montrent un problème, cela ne veut pas toujours dire que vous avez un cancer. Vous irez voir des médecins spécialistes pour faire d'autres examens. Ils enlèveront un tout petit bout de votre sein pour l'analyser (biopsie). Ces biopsies sont actuellement le meilleur examen pour confirmer si vous avez ou non un cancer du sein.

Si aucun problème n'a été détecté, rendez-vous dans deux ans pour réaliser un nouveau dépistage du cancer du sein.

• Mieux informer les femmes

⇒ **Empowerment, Littératie, Ethique**

- Développement d'outils d'information et de communication : Outil d'aide à la décision, affiches et flyers, film, posts facebook
- Développement d'une théorie de l'intervention (COM-B modèle)
- Développement des 3 questionnaires d'évaluation (choix éclairé, satisfaction, leviers COM mobilisés)



• Mais premier départ avorté dans l'Eure de l'intervention, faute d'équipe médicale complète

02/03/2022 au 20/09/22 : Tournée dans l'Eure

- Possible grâce aux MGs
- Pb matériel et organisationnel
- Modification de modalités d'envoi des invitations
- Peu d'actions de prévention
- Mobilisation ++ des PS et communes

• Premiers résultats

	27	14	50
Nb jours d'activité	87.5	53.5	27
Nb mammo réalisées	1510	1350	1068
Moy mammo/j	17.5	25.3	39.55
Nb F invitées	6501	5665	3020
Participation	23.22%	23.83%	35.36%

03/09/2023 au 06/12/2023 : Tournée dans la Seine-Maritime

- Que des radiologues, en cours de mobilisation

26/09/2022 au 07/03/2023 : Tournée dans le Calvados

- Que des radiologues
- 6 actions de prévention => échec
- Ajustement et intensification des outils de communication + relance SMS, mail, tel / MSA + CPAM
- Toujours des problèmes techniques

• Retour très positif des femmes

Bien pratique et une équipe super gentille et top 😊

J'aime Répondre Masquer 1 sem

Oui, une équipe au top !

J'aime Répondre Masquer 1 sem

C'est bien pratique j'y suis allée aujourd'hui. Pas besoin de se déplacer En plus elles vont très gentille 🙌

J'aime Répondre Masquer 3 sem

J'y suis allée aujourd'hui aussi à Theville, très professionnel je le recommande. Allez y, si l'on veut que cela perdure !

J'aime Répondre Masquer 3 sem

Oct. 2023

- Thèse sur
- Analyse quantitative
- Analyse médico-économique

2024...

- Réflexions sur le futur du dispositif
- Analyse des questionnaires et des entretiens individuels
- Publications

03/04/2023 au 15/06/2023 : Tournée dans la Manche

- Que des radiologues
- Pas d'actions de prévention
- Toujours des problèmes techniques
- Post Facebook